

3 pipe clip

La nuovissima fascetta appositamente progettata per 3 tubi fornisce supporto a tubazioni per sistemi VRV/VRF.



Canalizzazione



Asta



Superficie

CARATTERISTICHE

- Disponibile per un'ampia gamma di dimensioni di gruppi di tubi
- Posizionabile su montanti M8 e M10
- Ampi bracci metallici per un maggiore supporto dei tubi
- Nessuna necessità di passerelle portacavi
- La piastra del coperchio di sicurezza incernierata si fissa con una vite
- Utilizzabile anche per il montaggio in superficie

SPECIFICHE

Materiali di costruzione	Acciaio dolce verniciato a polvere
Temp max.	1000 °C
Distanza max cons. per fascetta	1.2 m

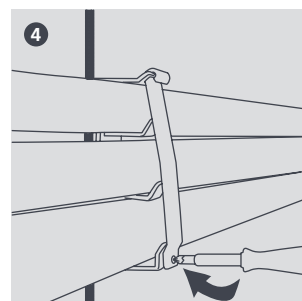
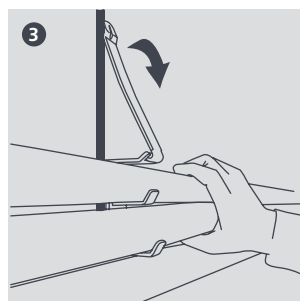
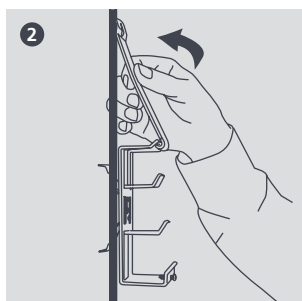
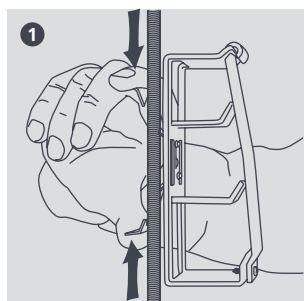
OPZIONI

Descrizione	Gruppi di tubi da	Gruppi di tubi fino a	Cod. Art	Qtà conf.
1	3/8" 5/8" 3/4"	1/2" 3/4" 1"	B6361	5
2	1/2" 1 1/8" 3/4"	5/8" 1" 1 1/8"	B6362	5
3	5/8" 1 1/8" 1 1/8"	3/4" 1 3/8" 1 1/8"	B6363	5
4	7/8" 1 3/8" 1 1/8"	3/4" 1 5/8" 1 3/8"	B6364	5

Dimensioni del tubo approssimative (tenendo conto dell'isolamento da 13 mm)



Per ulteriori accessori di installazione, consultare la gamma Aspen Xtra



Informazioni corrette al momento della stampa.