



CLIMATISATION



RÉFRIGÉRATION



CHAUFFAGE

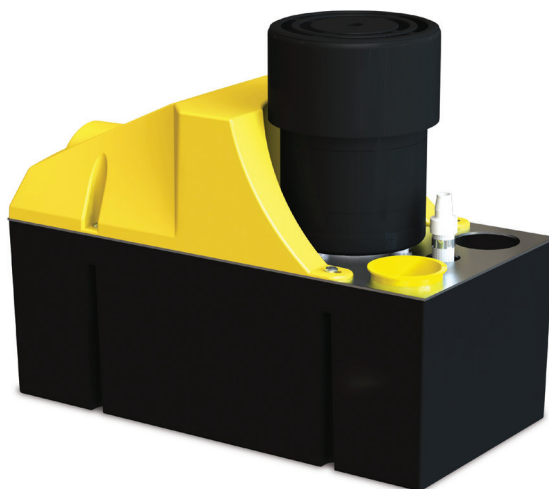


FR

heavy duty 6 & 10

POMPE D'ÉVACUATION DES CONDENSATS

Grâce à leur débit impressionnant, ces pompes Heavy Duty robustes et fiables sont idéales pour évacuer rapidement de grandes quantités de condensats.



HD6 : Débit max. de 900 l/h
HD10 : Débit max. de 1070 l/h



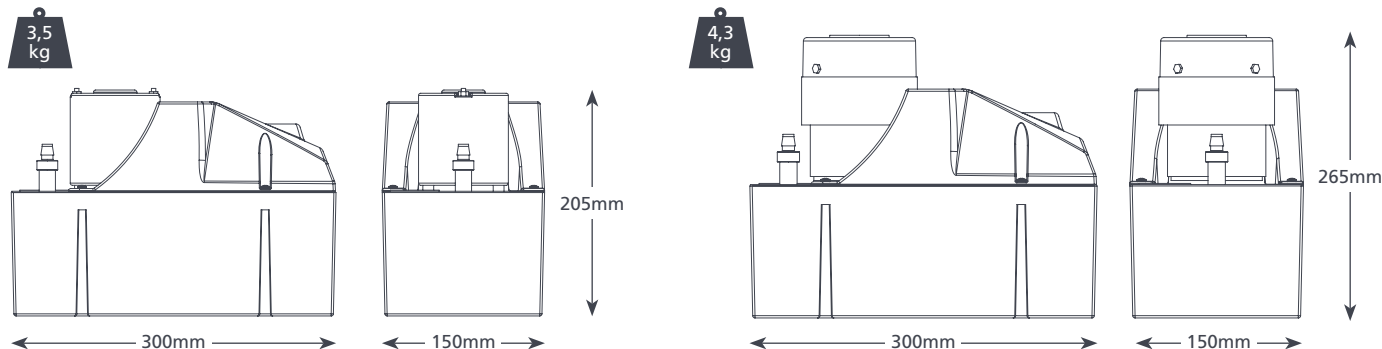
HD6 : Hauteur max. rec. :
7 m (débit de 180 l/h)
HD10 : Hauteur max. rec. :
9 m (débit de 100 l/h)

AVANTAGES

- Débit d'eau important
- Clapet anti-retour
- Installation facile
- Bac d'une capacité de 4 litres

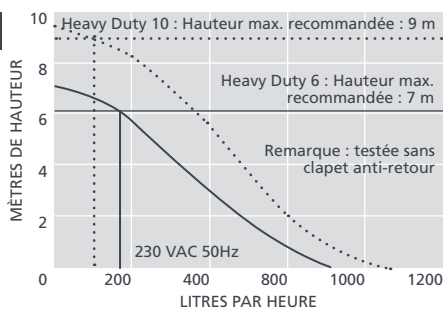
COMPATIBILITÉ

- HD6 : Jusqu'à 1 200 kW (4 m Btu/h)
- HD10 : Jusqu'à 1 460 kW (4,9 m Btu/h)
- Armoires de réfrigération ; humidificateurs ; centrales de traitement d'air (CTA)



HEAVY DUTY 6 & 10 @ 230 VAC 50Hz

Débit max.	HD6: 900 l/h, HD10: 1070 l/h
Hauteur max. rec.	HD6: 6 m, HD10: 9 m
Capacité du bac	4 l
Niveau de bruit à 1 m	HD6: 60, HD10: 64
Alimentation électrique	HD6: 230 VAC, 1.5A, 50Hz HD10: 230 VAC, 0.38A, 50Hz
Nominal	HD6: Non continu HD10: Continuous
Catégorie	Appareil I
Puissance de sortie max. de la centrale	HD6: 1200 kW (4m Btu/h) HD10: 1460 kW (4.9m Btu/h)
Temp. max. de l'eau	40°C (104°F)
Admission/évacuation	x2 40mm in, 10mm out
Indice de protection IP	IP20
Interrupteur de sécurité	3,0A, normalement fermé



OPTIONS POUR LA HEAVY DUTY 6 & 10

Heavy Duty 6	FP2074/2
Heavy Duty 10	FP2066/2

Informations correctes au moment de la publication.

ACCESSOIRES Xtra suggérés

Description	Pièce n°
Raccord de pompe à bac 21mm-40mm	FP2018
Adaptateur gigogne auto-étanche	FP2038
Tube armé en vinyle 3/8" (10mm)	AX5101



Pour plus d'accessoires d'installation, consultez notre gamme Aspen Xtra

INCLUS DANS L'EMBALLAGE

Pompe Heavy Duty 6 ou 10 • Cordon d'alimentation de 2 m • Manuel d'installation

📖 Téléchargez le manuel sur aspenpumps.com


aspenpumps.com


+44 (0)1323 848842


sales@aspenpumps.com

reliable | silent | simple

29