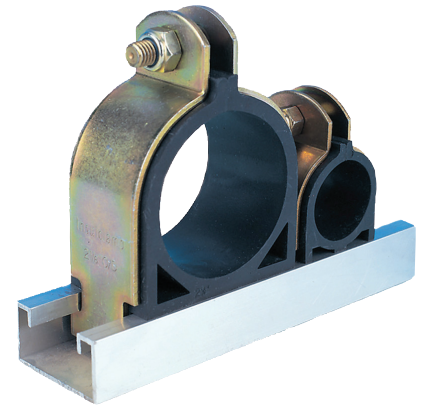


DE

# Schelle für gedämmte Leitungen

Die Kanalschelle eignet sich ideal für größere kommerzielle Klima- und Kühlanlagen.



 Kanal

 Stange

 Oberfläche

## HAUPTEIGENSCHAFTEN

- Einfache Installation in Kanal 40 mm x 40 mm und 40 mm x 20 mm
- Verhindert durch die Dämmung Wärmeverluste und Vibrationen
- Schnelle Montage mit selbstsichernden Muttern
- Passt in kleine Hohlräume
- Stützt einzelne Rohre mit einem Gummipolster zwischen zwei Blechen
- Das temperaturbeständige Gummipolster widersteht Temperaturen von 130 °C (die verzinkte Halterung Temperaturen von 1000 °C)

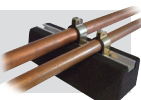
### SPEZIFIKATIONEN

Konstruktionswerkstoffe	Zinkpassivierter Stahl mit Gummipolster
Max. Temperatur	130 °C
Maximal empfohlener Abstand zwischen den Schellen	1,2 m

### SONSTIGE EIGENSCHAFTEN

Wärmeleitfähigkeit	K = 0,27 W/m°C
--------------------	----------------

Kompatibel mit den Fix-it-Foot-Systemen von Big Foot Systems




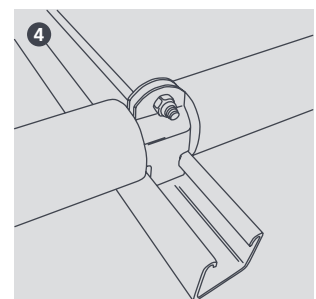
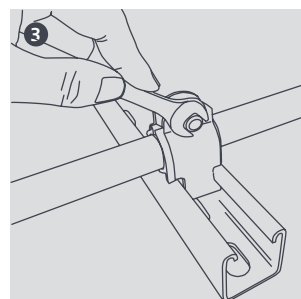
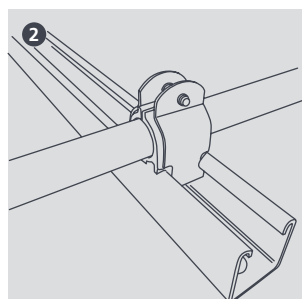
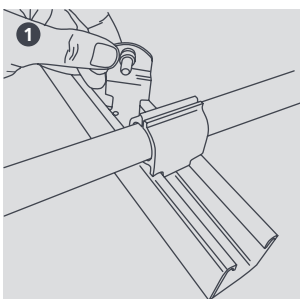
Aluminiumkanal, folgende Längen lieferbar: Teilenummer B6023 (3 m), B6000 (1 m)



### AUSLEGUNGSOPTIONEN

Größe	Max. Spannweite ohne Stütze (m)	Höhe über Kanal (mm)	Teilenummer (Plastikbeutel)	Packungsmenge (Plastikbeutel)
1/4"	1,2	32	B6268	10
3/8"	1,2	35	B6274	10
1/2"	1,2	38	B6267	10
5/8"	1,2	41	B6276	10
3/4"	1,2	44	B6273	10
7/8"	1,2	47	B6277	10
11/8"	1,2	54	B6264	10
13/8"	1,2	60	B6265	10
15/8"	1,2	76	B6266	10
21/8"	1,2	92	B6269	5
25/8"	1,2	98	B6270	5
31/8"	1,2	117	B6271	5
35/8"	1,2	130	B6272	5
41/8"	1,2	143	B6275	5

 Weitere Details finden Sie auf unserer Website [aspenspumps.com/xtra](http://aspenspumps.com/xtra)



Angaben korrekt zum Zeitpunkt der Drucklegung.