



CLIMATISATION



RÉFRIGÉRATION



CHAUFFAGE



FR

# mini tank

## POMPE D'ÉVACUATION DES CONDENSATS

La nouvelle pompe améliorée Mini Tank peut être montée au mur, installée sur le sol ou dans le bac, ainsi que suspendue à une tige M8/M10. Cette pompe avec bac compacte, puissante et multifonction se sert de la technologie à piston.



Débit max. de 35 l/h

Hauteur max. rec. : 15 m  
(débit 10 l/h)

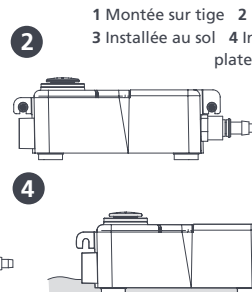
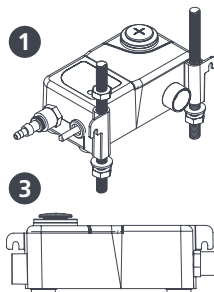
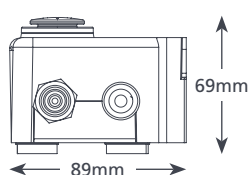
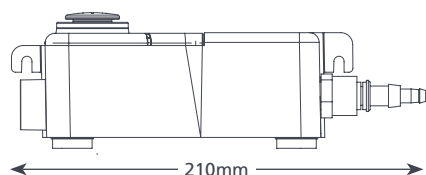
### AVANTAGES

- Quatre configurations d'installation
- Compacte et discrète
- Peut être installée dans le bac de vidange
- Facile à entretenir

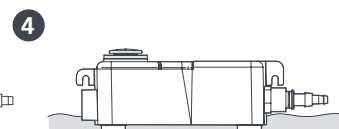
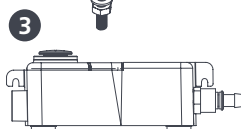
### COMPATIBILITÉ

- Jusqu'à 46 kW (157 000 Btu/h)
  - Centrales canalisées ; centrales verticales et montées sur châssis ; centrales à cassette
- ✓ **Idéale pour...** une installation polyvalente

0,57 kg

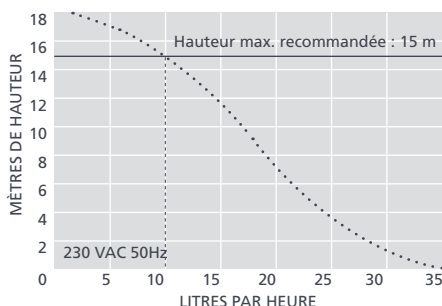


1 Montée sur tige 2 Montée au mur  
3 Installée au sol 4 Installée dans un plateau d'égouttage



### MINI TANK @ 230 VAC 50Hz

Débit max.	35 l/h à une hauteur de 0 m
Hauteur max. rec.	15 m
Capacité du bac	0,24 l
Niveau de bruit à 1 m	35
Alimentation électrique	230 VAC, 0,1A, 16W, 50/60Hz
Nominal	Non continu
Catégorie	Appareil II <input type="checkbox"/>
Puissance de sortie max. de la centrale	46kW (157 000 Btu/h)
Temp. max. de l'eau	40°C (104°F)
Admissions	x2 22mm, 12mm & 27mm
Évacuations	6mm & 10mm
Indice de protection IP	IP65
Interrupteur de sécurité	3,0A, normalement fermé
Protection thermique	✓
Boîtier entièrement étanche	✓
Amorçage automatique	n/a



### OPTIONS POUR LA POMPE MINI TANK

Mini Tank FP1056/2

### ACCESSOIRES XTRA SUGGÉRÉS

Description	Pièce n°
Raccord de pompe à bac 16mm-21mm	FP2011
Adaptateur gigogne auto-étanche	FP2038
Tube armé en vinyle 6 mm (1/4 ")	AX5200



Pour plus d'accessoires d'installation, consultez notre gamme Aspen Xtra

### INCLUS DANS L'EMBALLAGE

Pompe Mini Tank (y compris le cordon d'alimentation câblé de 1,5 m) • 2 adaptateurs en caoutchouc (21,5 mm et 31 mm) • Dispositif anti-siphonnement • Ensemble de fixation • Manuel d'installation



Téléchargez le manuel sur [aspenpumps.com](http://aspenpumps.com)



Regardez la vidéo d'installation sur [aspenpumps.com](http://aspenpumps.com)

