

DE

# Gezahnte Schellen

Ideal zur horizontalen Abstützung von Kühlanlagen.



Kanal



Stange



Oberfläche

## HAUPTEIGENSCHAFTEN

- Schnelle Montage direkt in einer Bohrung mit Durchmesser 10 mm ohne Schrauben oder Stopfen
- Einmaliges sicherbares Ratschenkonzept
- Für Rohrleitungen mit metrischen und angloamerikanischen Maßen

### SPEZIFIKATIONEN

Konstruktionswerkstoffe	Nylon
Max. Temperatur	70 °C
Maximal empfohlener Abstand zwischen den Schellen	1,2 m

### AUSLEGUNGSOPTIONEN

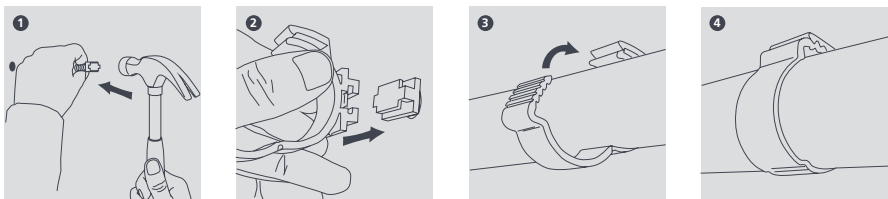
Größe	Teilenummer	Packungsmenge
22 mm (7/8")	B7006	10
28 mm (1 1/8")	B7008	10
32 mm (1 1/4")	B7009	10
35 mm (1 3/8")	B7010	10
2 Rohre (1/2" – 7/8" bis 5/8" – 1 1/8")	B7300	5

Zulässige Rohrgrößen (für Dämmung mit 13 mm Dicke)

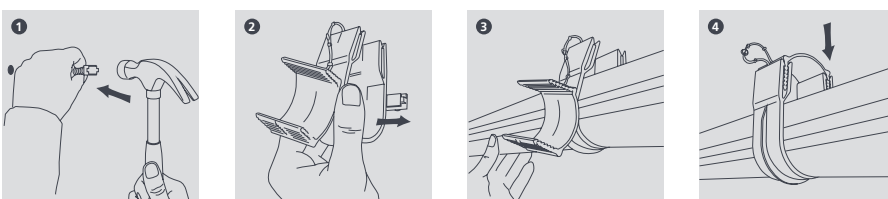


Weitere Details finden Sie auf unserer Website [aspenspumps.com/xtra](http://aspenspumps.com/xtra)

## GEZAHNTE SCHELLE – 1-ROHRMONTAGE



## GEZAHNTE SCHELLE – 2-ROHRMONTAGE



Angaben korrekt zum Zeitpunkt der Drucklegung.