

IT

barb clips

Ideale per il supporto orizzontale su impianti di refrigerazione.



Canalizzazione



Asta



Superficie

CARATTERISTICHE

- Fissaggio diretto a un foro da 10 mm senza esigenza di viti o spine
- Design esclusivo con dente di arresto bloccabile
- Adatta a tubi con dimensioni sia metriche che imperiali

SPECIFICHE

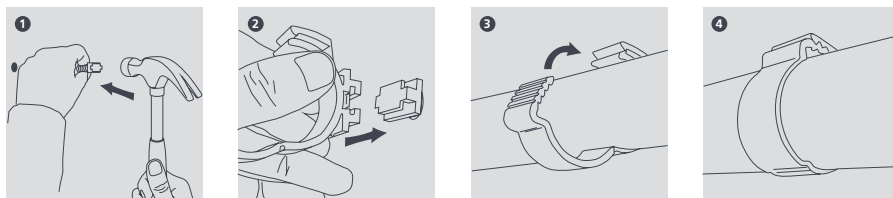
Materiali di costruzione	Nylon
Temp max.	70 °C
Distanza max cons. per fascetta	1.2 m

OPZIONI

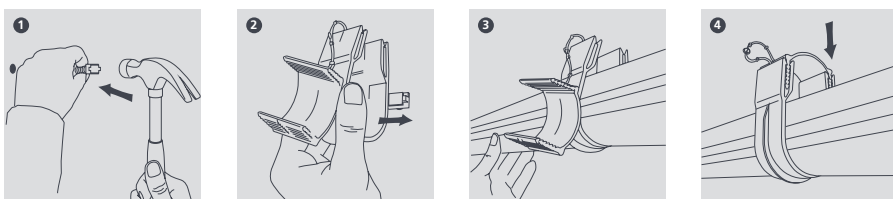
Dimensioni	Cod. Art	Qtà conf.
22 mm (7/8")	B7006	10
28 mm (1 1/8")	B7008	10
32 mm (1 1/4")	B7009	10
35 mm (1 3/8")	B7010	10
2 pipe (1/2" - 7/8" to 5/8" - 1 1/8")	B7300	5

Dimensioni del tubo approssimative (tenendo conto dell'isolamento da 13 mm)

INSTALLAZIONE BARB CLIP 1 PIPE



INSTALLAZIONE BARB CLIP 2 PIPE



Per ulteriori accessori di installazione, consultare la gamma Aspen Xtra

Informazioni corrette al momento della stampa.