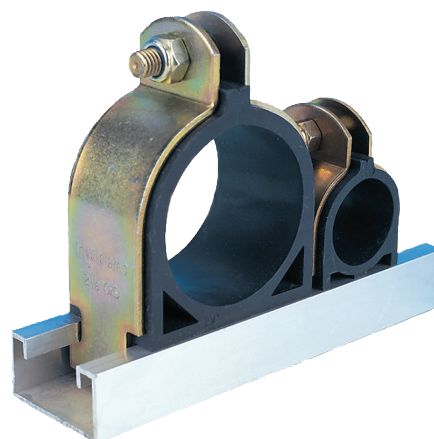


FR

insulclamp

Collier pour conduits parfaitement adapté aux installations commerciales de conditionnement d'air et de réfrigération de plus grande taille.



Conduits

Tige

Surface

AVANTAGES

- Installation aisée dans des conduits de 40 mm x 40 mm et de 40 mm x 20 mm.
- Évite les pertes de chaleur et atténue les vibrations.
- Facile à installer à l'aide d'écrous auto-bloquants.
- S'installe dans des espaces peu profonds
- Soutient des tuyaux individuels à l'aide d'un coussinet en caoutchouc thermoplastique coincé entre deux plaques métalliques.
- Le coussinet en caoutchouc thermoplastique peut supporter des températures maximales de 130 °C (1 000 °C pour le support en zinc).

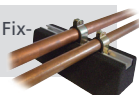
CARACTÉRISTIQUES TECHNIQUES

Matériaux de construction	Acier passivé au zinc avec coussinet en caoutchouc
Temp. max.	130 °C
Distance max. rec. par collier	1,2 m

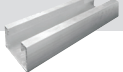
OTHER PROPERTIES

Thermal conductivity	K = 0,27 W/m°C
----------------------	----------------

Compatible avec le système Fix-it Foot de Big Foot Systems



Conduit en aluminium (3 m de long) disponible : Pièce n° B6023



DIMENSIONS DISPONIBLES

Taille	Portée max. non soutenue (m)	Hauteur au-dessus du conduit (mm)	Pièce n° (Sac en plastique)	Qté par paquet (Sac en plastique)
1/4"	1,2	32	B6268	10
3/8"	1,2	35	B6274	10
1/2"	1,2	38	B6267	10
5/8"	1,2	41	B6276	10
3/4"	1,2	44	B6273	10
7/8"	1,2	47	B6277	10
1 1/8"	1,2	54	B6264	10
1 3/8"	1,2	60	B6265	10
1 5/8"	1,2	76	B6266	10
2 1/8"	1,2	92	B6269	5
2 5/8"	1,2	98	B6270	5
3 1/8"	1,2	117	B6271	5
3 5/8"	1,2	130	B6272	5
4 1/8"	1,2	143	B6275	5

