



Nagelschelle



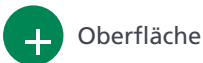
Dank ihrer spezifischen Merkmale eignet sich diese horizontale Stützschelle ideal für Anlagen mit einzelnen Rohrleitungen.



Kanal



Stange



Oberfläche

HAUPTEIGENSCHAFTEN

- Ideal für Kühlanlagen
- Schnelle Montage auf jeder Oberfläche
- Einmaliges sicheres Ratschenkonzept
- Schnelle Montage mit Druckluftnagler
- Ideal für Einzel- und Mehrfachverlegung von Leitungen
- Für Rohre mit metrischen und angloamerikanischen Maßen

SPEZIFIKATIONEN

Konstruktionswerkstoffe	Nylon
Max. Temperatur	70 °C
Maximal empfohlener Abstand zwischen den Schellen	1,2 m

AUSLEGUNGSOPTIONEN

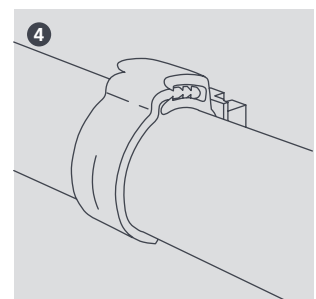
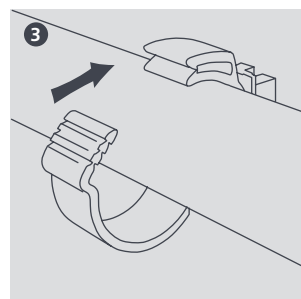
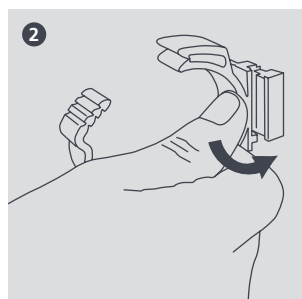
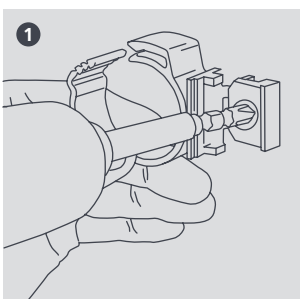
Größe	Teilenummer	Packungsmenge
25 mm (1")	B7107	10
35 mm (13/8")	B7110	10
38 mm (1 1/2")	B7111	10
41 mm (1 5/8")	B7112	10

Die komplette Liste aller lieferbaren Größen finden Sie unter aspenspumps.com/xtra

Zulässige Rohrgrößen (für Dämmung mit 13 mm Dicke)



Weitere Details finden Sie auf unserer Website aspenspumps.com/xtra



Angaben korrekt zum Zeitpunkt der Drucklegung.