



pinch clip

Novità della gamma Aspen Xtra, la fascetta per il montaggio su asta Pinch Clip è l'ideale per coppie di linee di climatizzazione.



Canalizzazione



Asta



Superficie

CARATTERISTICHE

- La fascetta Pinch Clip si posiziona rapidamente sui montanti M8 e M10
- Solida costruzione in metallo
- La chiusura a scatto blocca saldamente le serie di tubi
- Installazione sul tubo rapida e semplice
- Ampia costruzione metallica per un maggiore supporto dei tubi
- Utilizzabile anche per il montaggio in superficie
- Ideale per l'ottemperanza a norme antincendio

SPECIFICHE

Materiali di costruzione	Acciaio dolce verniciato a polvere
Temp max.	1000 °C
Distanza max cons. per fascetta	1.2 m

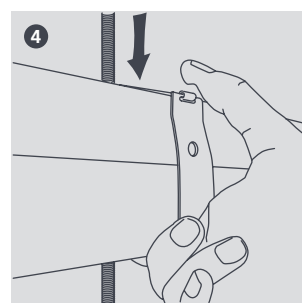
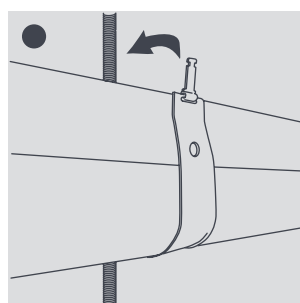
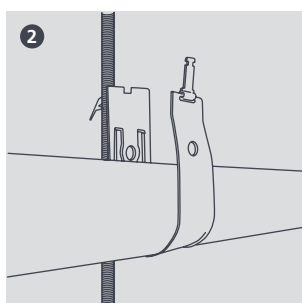
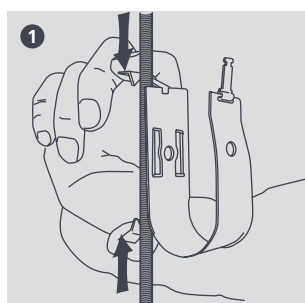
OPZIONI

Descrizione	Liquido*	Gas*	Cod. Art	Qtà conf.
2	1/2"	7/8"	B6561	10
3	5/8"	1 1/8"	B6562	10
4	3/4"	1 3/8"	B6563	10

* Dimensioni del tubo approssimative (tenendo conto dell'isolamento)



Per ulteriori accessori di installazione, consultare la gamma Aspen Xtra



Informazioni corrette al momento della stampa.