



stud clip

L'esclusivo design con dente di arresto garantisce una rapida installazione e regolazione.



Canalizzazione



Asta



Superficie

CARATTERISTICHE

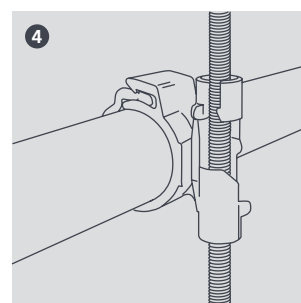
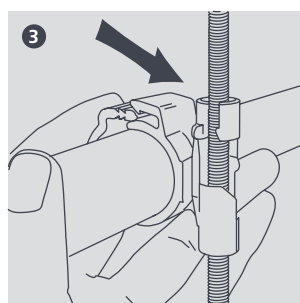
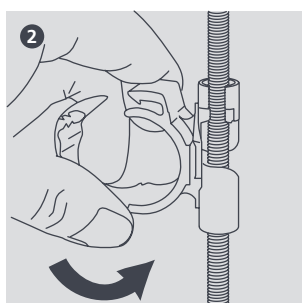
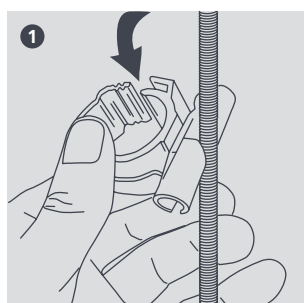
- Disponibile per montanti M8 e M10
- Rapido fissaggio diretto al montante
- Facilità di installazione, regolazione e riposizionamento
- Adatta a tubi con dimensioni sia metriche che imperiali

SPECIFICHE	
Materiali di costruzione	Nylon
Temp max.	70°C
Distanza max cons. per fascetta	1.2 m

OPZIONI					M8		M10	
Dimensioni	Rivestimento isolante termico				Cod. Art	Qtà conf.	Cod. Art	Qtà conf.
	6 mm	9 mm	13 mm	19 mm				
1/4"					B6800	10	B6814	10
3/8"					B6802	10	B6816	10
1/2"					B6801	10	B6815	10
5/8"					B6803	10	B6817	10
3/4"	1/4"				B6804	10	B6818	10
7/8"	3/8"				B6805	10	B6819	10
1"	1/2"	1/4"			B6806	10	B6820	10
1 1/8"	5/8"	3/8"			B6807	10	B6821	10
1 1/4"	3/4"	7/8"	1/2"	5/8"	B6808	10	B6822	10
1 3/8"		3/4"	3/8"	1/2"	B6809	10	B6823	10
1 1/2"	1 1/8"	7/8"	5/8"		B6810	10	B6824	10
1 5/8"	1 3/8"	1 1/8"	3/4"	7/8"	B6811	10	B6825	10
2"				1/2"	B6812	10	B6826	10
2 1/8"	1 5/8"	1 3/8"	1 5/8"	1 1/8"	B6813	10	B6827	10



Per ulteriori accessori di installazione, consultare la gamma Aspen Xtra



Informazioni corrette al momento della stampa.