

IT

stud clip m8 3 1/8" e 2 pipe

Una nuova gamma di fascette per montanti ideali per gli impianti di refrigerazione e climatizzazione.



Canalizzazione



Asta



Superficie

CARATTERISTICHE (STUD CLIP M8 3 1/8")

- La fascetta per montante M8 3 1/8" è l'ideale per tubazioni di refrigerazione grazie al dente di arresto versatile che si adatta a dimensioni di tubo comprese tra 54 mm e 80 mm
- Rapido fissaggio diretto al montante
- Adatta metriche che imperiali

CARATTERISTICHE (2 PIPE)

- Offre supporto orizzontale per serie di tubi su impianti di climatizzazione
- Facilità di installazione, regolazione e riposizionamento
- Chiusura con dente di arresto estendibile sicura
- La fascetta contiene sia la serie di linee che i cavi

SPECIFICHE

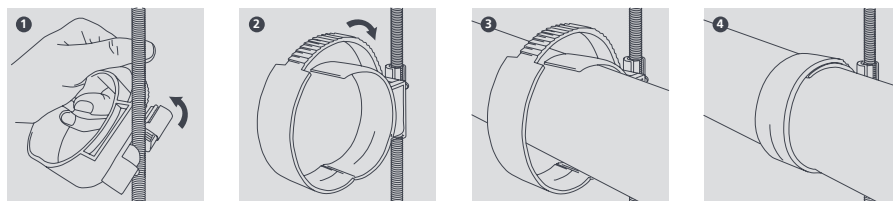
Materiali di costruzione	Nylon
Temp max.	70 °C
Distanza max cons. per fascetta	1.2 m

OPZIONI

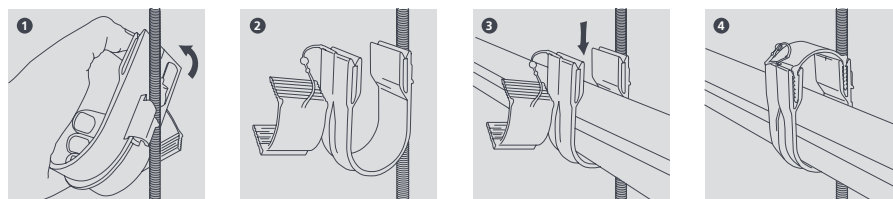
Dimensioni	Cod. Art	Qtà conf.
Stud Clip 80 mm (3 1/8")	B7200	5
M8 2 pipe 1/2" - 7/8" to 5/8" - 1 1/8"	B7205	5
M10 2 pipe 1/2" - 7/8" to 5/8" - 1 1/8"	B7210	5

Dimensioni del tubo approssimative (tenendo conto dell'isolamento da 13 mm)

INSTALLAZIONE STUD CLIP M8 3 1/8"



INSTALLAZIONE STUD CLIP M8/M10 2 PIPE



Per ulteriori accessori di installazione, consultare la gamma Aspen Xtra

Informazioni corrette al momento della stampa.