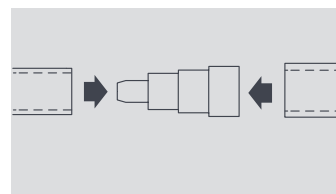


IT

# tubi/connettori

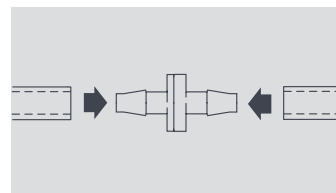
## Adattatori/Connettori rettilinei

OPZIONI			
Dimensioni	Uso ideale	Cod. Art	Qtà conf.
6 mm – 10 mm	¼" to 3/8"	FP2020	5
6 mm, 10 mm or 12 mm to 16 mm	¼" or 3/8" or 5/8" to 1/2"	FP2632	5



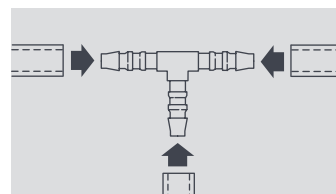
## Valvole di non ritorno

OPZIONI			
Dimensioni	Uso ideale	Cod. Art	Qtà conf.
6 mm (¼")	Impedisce il riflusso dell'acqua	FP2628	5
10 mm (3/8")	Impedisce il riflusso dell'acqua	FP2630	5



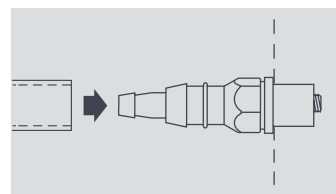
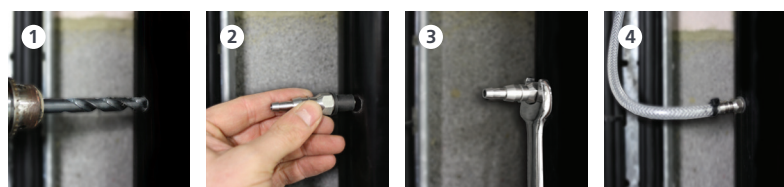
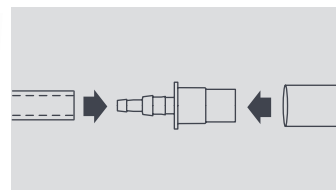
## Flessibile-flessibile

OPZIONI			
Dimensioni	Uso ideale	Cod. Art	Qtà conf.
6 mm (¼")	Connettore a T lati uguali	FP2024	5
6 mm (¼")	Connettore a gomito	FP2028	5
6 mm (¼")	Connettore rettilineo	FP2622	5
10 mm (3/8")	Connettore a T lati uguali	FP2030	5
10 mm (3/8")	Connettore a gomito	FP2032	5
10 mm (3/8")	Connettore rettilineo	FP2624	5
12 mm (1/2")	Connettore a T lati uguali	FP2035	5
12 mm (1/2")	Connettore a gomito	FP2037	5
12 mm (1/2")	Connettore rettilineo	FP2039	5
15 mm (5/8")	Connettore a T lati uguali	FP2041	5
15 mm (5/8")	Connettore a gomito	FP2043	5
15 mm (5/8")	Connettore rettilineo	FP2045	5



## Flessibile – Tubo di troppopieno o scarico/discendente

OPZIONI			
Dimensioni	Uso ideale	Cod. Art	Qtà conf.
6 mm (1/4") o 10 mm (3/8") – 21 mm tubo di troppopieno	Flessibile – Tubo di troppopieno	FP2040	3
6 mm (1/4") o 10 mm (3/8") – adattatore auto-sigillante	Flessibile – Tubo di scarico/discendente (praticare un foro di diametro pari a 11,5 mm)	FP2038	3



Nota: tutti i connettori devono essere montati utilizzando fascette adeguate.

Informazioni corrette al momento della stampa.