

Technical information

- Power: 230V AC 50-60Hz 16W
- High level safety switch with 3A volt-free wires and normally closed contacts
- Maximum water temperature: 40°C
- Class II appliance
- Non continuously rated
- Hall effect semi conductor level sensors
- Outlet tube size: 6mm i/d
- CE marked
- Thermally protected
- Weight: 0.45kg

Performance

Up to 8.75 kW / 2.5 TR / 29,850 Btu/hr
Water flow rate: 10L/hr at zero head
Maximum recommended head: 8m
23dB(A) @ 1m

Servicing

Every 4 months the reservoir should be removed, taking care to clean the filter, float and reservoir thoroughly prior to reassembly. We recommend this is done in the spring and the autumn, using a chemically compatible anti-bacterial wash. Take great care to replace the float with the magnet facing upwards.

Installation

1. The pump must be wall mounted and fixed in place with x3 screws (supplied). It should be positioned directly below the evaporator at either the right or left hand side.
2. Ensure that the orange Anti-siphon Device is fitted.
NOTE: All tube connections should be secured using the cable ties supplied.
3. Connect the pump to a suitable 230v a.c. power supply.
NOTE: A one amp fuse MUST be fitted in the live supply to the pump.
4. Connect the high level safety switch. **NOTE:** The high level safety switch **MUST** be wired in such a way as to prevent continued operation of the air conditioning unit in the event of the pump failing or the pump reservoir overflowing. The schematic (below) shows one method in which this can be achieved for systems that are below 3 amps. A suitable contactor relay should be included in the circuit for systems above 3 amps.

5. Pour water into the evaporator drip tray to test that the pump is working and that there is no leakage at any point.

IMPORTANT: All electrical work should be undertaken by a qualified electrician and local wiring regulations must be followed.

तकनीकी सूचना

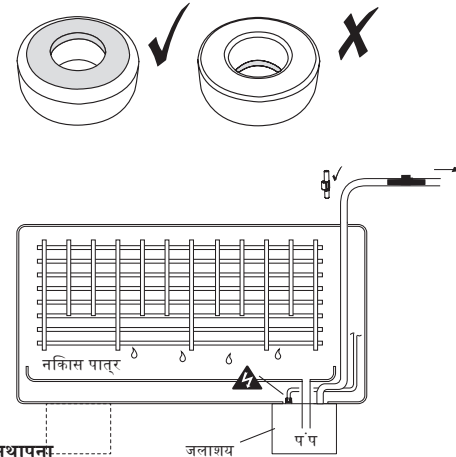
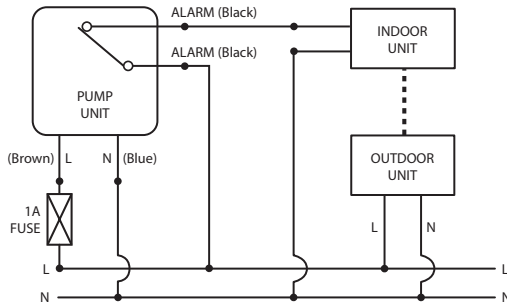
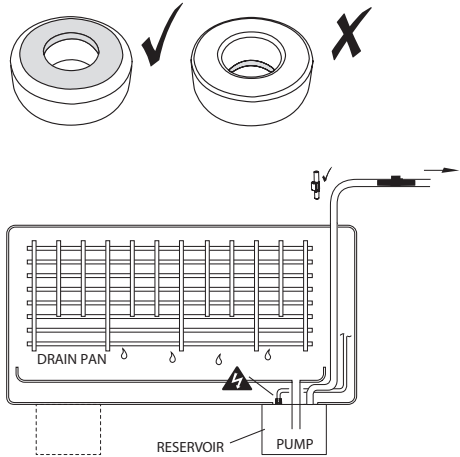
- पॉवर: 230V AC 50-60Hz 16W
- 3A वोल्ट-मुक्त तारों और सामान्य रूप से बंद होने वाले संपर्कों सहित उच्च स्तर का सुरक्षा स्विच
- पानी का अधिकतम तापमान: 40°C
- श्रेणी II उपकरण
- गैर-निरंतर रूप से श्रेणीबद्ध
- हॉल प्रभाव अर्ध सुचालक स्तर के सेंसर
- आउटलेट ट्यूब का आकार: 6 मि.मी. i/d
- CE चिह्नित
- तापीय रूप से संरक्षित
- वजन: 0.45 कि.ग्रा.

pUdxRn -

8.75 कि.वा. / 2.5 TR / 29,850 Btu/घं. तक
जल प्रवाह दर: शून्य शीर्ष (height/head) पर 10 ली./घं. सिफारिश किया गया
अधिकतम शीर्ष: 8 मी. 23dB(A) @ 1 मी.

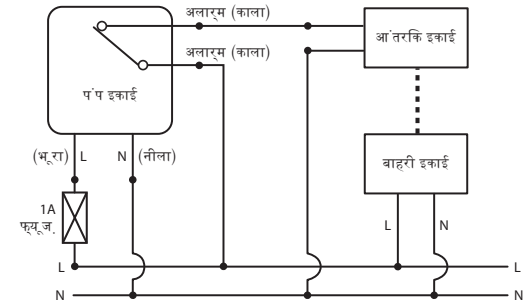
सर्विसिंग

हर 4 महीने पर जलाशय को निकाला जाना चाहिए, और फिर से संयोजन करने से पहले फिल्टर, फ्लोट और जलाशय को अच्छी तरह साफ करने पर ध्यान देना चाहिए। हम सिफारिश करते हैं कि ऐसा रासायनिक रूप से संगत कीटाणु-रोधक वॉश का उपयोग करते हुए वसंत और शरद ऋतु में किया जाना चाहिए। चुंबक का मुँह ऊपर की ओर रखते हुए फ्लोट को बदलने में अत्यधिक सावधानी बरतें।



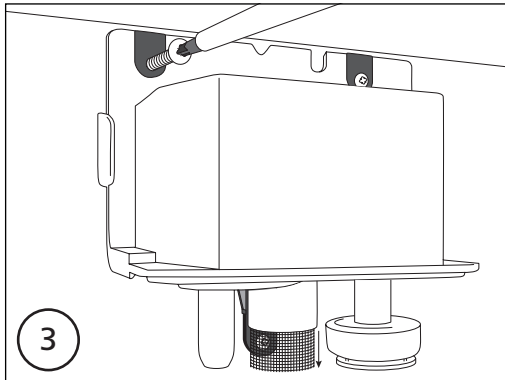
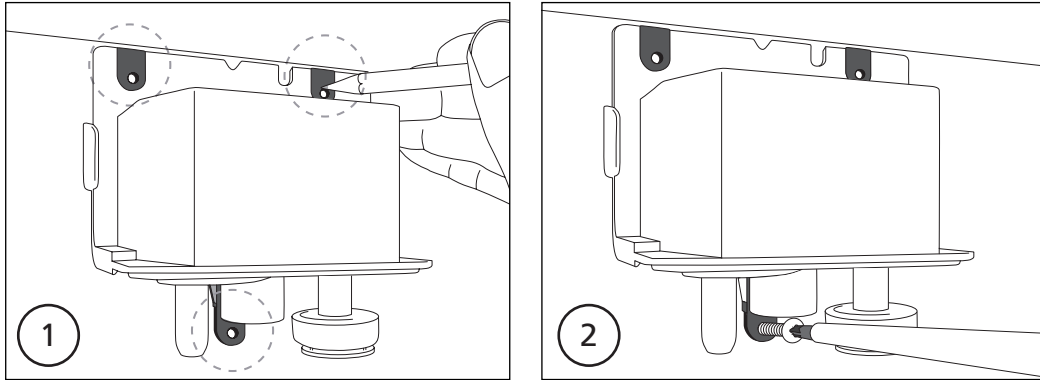
1. पंप को अवश्य दीवार पर चढ़ाया जाना चाहिए और इसे (प्रदान किए गए) x3 पेचों से स्थान अवश्य में लगाया जाना चाहिए। इसे या तो दाईं या बाईं तरफ ड्रैपरेटर के ठीक नीचे लगाया जाना चाहिए।
2. AavXk sUcna :- Naarjg rjg kl nllk ko p'p ke inkas Sqan pr (exit of pump)
AvXy lgaEej talk siphoning n ho । ध्यान दें: ट्यूब के सभी कनेक्शनों को प्रदान किए गए तार बंधनों से जकड़ा जाना चाहिए।
3. पंप को किसी उपयुक्त 230v a.c. पॉवर आपूर्ति से जोड़ें। ध्यान दें: एक एम्पियर का एक फ्यूज पंप में लाइव सप्लाइ में अवश्य लगाया जाना चाहिए।
4. उच्च स्तर के सुरक्षा स्विच को कनेक्ट करें। ध्यान दें: उच्च स्तर के सुरक्षा स्विच में इस प्रकार तार अवश्य लगाई जानी चाहिए जिससे पंप के फेल होने या पंप के जलाशय के अधिक भर जाने की स्थिति में एयर कंडीशनिंग यूनिट के लगातार प्रचालन को रोकना जा सके। (नीचे के) आरेख में एक ऐसा तरीका दिखाया गया है जिससे 3 एम्पियर से कम की प्रणालियों के लिए ऐसा किया जा सकता है। 3 एम्पियर से अधिक की प्रणालियों के लिए उपयुक्त कांटेक्टर रिले को शामिल किया जाना चाहिए।
5. इसकी जाँच करने के लिए ड्रैपरेटर ड्रिप ट्रे में पानी डालें कि पंप काम कर रहा है और किसी भी स्थान पर कोई रिसाव नहीं है।

महत्वपूर्ण: बिजली का सारा काम किसी योग्य इलेक्ट्रिशियन द्वारा किया जाना चाहिए और स्थानीय वायरिंग विनियमों का अवश्य पालन किया जाना चाहिए।



Hi-Wall Unit
Condensate Removal Pump
Visual fixing guide

हाय वॉल यूनिट
संघनन Condensate हटाने वाला पंप
स्थापना के चित्रित निर्देश



Fixing template @ 100%
लगाने 'का नमूना @ 100%

