



AIRE ACONDICIONADO



REFRIGERACIÓN



CALEFACCIÓN



Mini Tank

BOMBA DE EXTRACCIÓN DE CONDENSADOS



La nueva y mejorada bomba Mini Tank puede ser montada en la pared, el piso, empotrada o suspendida en una varilla M8 / M10. Usando tecnología de pistón, ésta es una bomba tanque compacta, poderosa y multifuncional.



Flujo máx. de 35 L/h



Altura máx. de 15 m
(tasa de flujo de 10 L/h)

CARACTERÍSTICAS

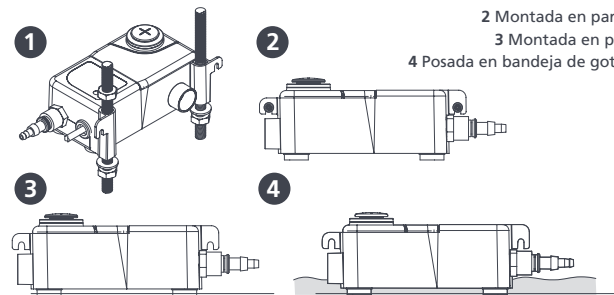
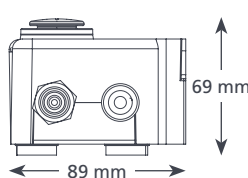
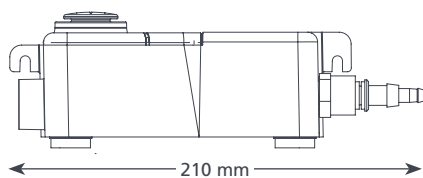
- Cuatro maneras de instalar
- Compacta y discreta
- Puede ser ubicada en la bandeja de drenaje
- Mantenimiento fácil

IDONEIDAD

- Hasta 46 kW / 157,000 Btu/h
 - Unidades de conductos; sobre el piso y Chassis units; Unidades Cassette
- ✓ Perfecta para... Instalación versátil



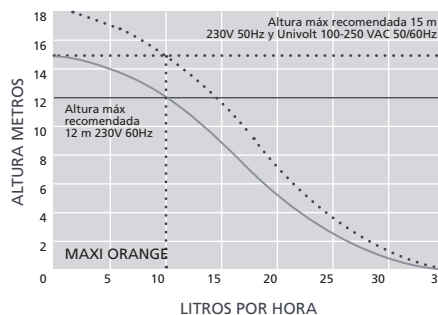
0,57 kg



- 1 Montada en varilla
- 2 Montada en pared
- 3 Montada en piso
- 4 Posada en bandeja de goteo

MINI TANK @ 230 VAC 50Hz

Flujo máx.	35 L/h @ 0 altura
Altura máx.	15 m
Capacidad del Depósito	0,24 L
dB(A) @1 m	35
Fuente de poder	230 VAC, 0,1A, 16W, 50/60Hz
Clasificación Clase	Discontinuo II dispositivo <input type="checkbox"/>
Salida máx. de la unidad	46 kW / 157,000 Btu/h
Temperatura máx. del agua	40°C / 104°F
Entrada	x2 22 mm, 12 mm y 27 mm
Salida	6 mm y 10 mm
Protección IP	IP65
Interruptor de seguridad	3,0A Normalmente cerrada
Protección térmica	✓
Completamente sellado	✓
Autocebado	n/a



ACCESORIOS XTRA SUGERIDOS

Descripción	No. de pieza
Conector de la bomba tanque 16 mm – 21 mm	FP2011
Conector tubería — drenaje	FP2038
Tubo de vinilo trenzado de 1/4" (6 mm)	AX5110



Para más accesorios de instalación, vea nuestra gama Aspen Xtra

OPCIONES DE LA MINI TANK

Mini Tank	FP1056/2
-----------	----------

EN LA CAJA

Bomba Mini Tank (incluye cable de poder no removible de 1,5 m) • x2 Adaptadores de goma (21,5 mm y 31 mm) • Dispositivo anti-sifón • Kit de fijación • Manual de instalación

Descargue el manual en aspenspumps.com

Veá el video de instalación en aspenspumps.com

Información correcta al momento de mandar a imprimir.



aspenspumps.com

+44 (0)1323 848842

sales@aspenspumps.com

confiable | silencioso | simple