



Broche de lengüeta

Ideal para soporte horizontal en instalaciones de refrigeración.



Channel



Varilla



Superficie

CARACTERÍSTICAS

- Fijaciones rápidas directamente en un orificio de 10mm sin necesitar tornillos o clavijas
- Diseño de trinquete bloqueable único
- Se ajusta a tuberías métricas e imperiales

ESPECIFICACIONES

Materiales de construcción	Nailon
Temperatura máx.	70°C
Distancia máx. rec. por broche	1,2 m

OPCIONES DE TAMAÑO

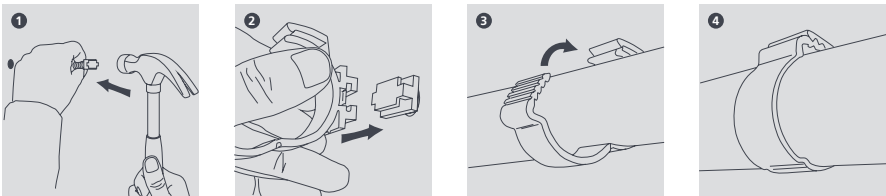
Tamaño	No. de pieza	Cantidad por paquete
22 mm (7/8")	B7006	10
28 mm (1 1/8")	B7008	10
32 mm (1 1/4")	B7009	10
35 mm (1 3/8")	B7010	10
2 tubería (1/2" - 7/8" a 5/8" - 1 1/8")	B7300	5

Dimensiones aproximadas de tubería (considerando 13 mm de aislación)

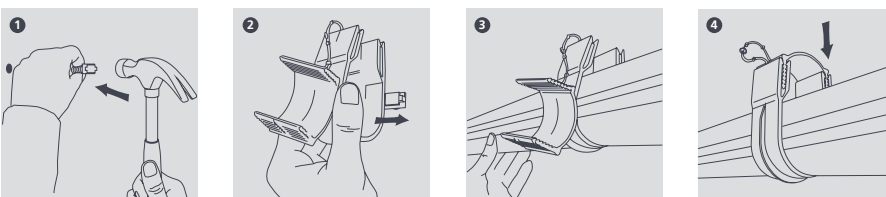


Para más detalles, por favor consulte nuestra página web aspenspumps.com/xtra

INSTALACIÓN DE BROCHE DE LENGÜETA PARA 1 TUBERÍA



INSTALACIÓN DE BROCHE DE LENGÜETA PARA 2 TUBERÍAS



Información correcta al momento de mandar a imprimir.