

Broche de perno M8 de 3 1/8" y tubería 2



Una nueva variedad de broches de perno que son ideales para sistemas de refrigeración y aire acondicionado.



Canaleta



Varilla



Superficie

CARACTERÍSTICAS (BROCHE DE PERNO M8 DE 3 1/8")

- El broche de perno m8 de 3 1/8" es ideal para tuberías de refrigeración con un trinquete versátil de tuberías entre 54mm y 80mm de tamaño
- Fijación rápida directa al entramado
- Se ajusta a dimensiones métricas e imperiales de tubería

CARACTERÍSTICAS (DOS CONDUCTOS)

- Ofrece soporte horizontal para conjuntos de tuberías en sistemas de aire acondicionado
- Disponible para entramados M8 y M10
- Simple instalación, ajuste y reubicación
- Cierre de trinquete extensible y seguro
- Los broches ajustan tanto el conjunto de líneas como los cables

ESPECIFICACIONES

| | |
|--------------------------------|-------|
| Materiales de construcción | Nylon |
| Temperatura máx. | 70°C |
| Distancia máx. rec. por broche | 1,2 m |

OPCIONES DE TAMAÑO

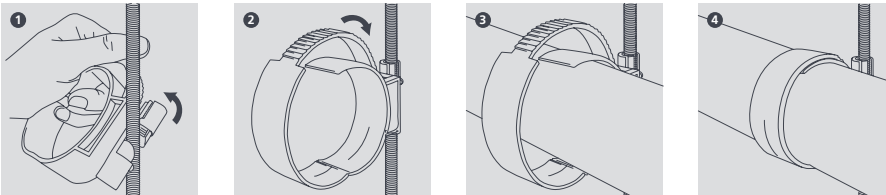
| Tamaño | No. de pieza | Cantidad por paquete |
|--|--------------|----------------------|
| Broche de perno 80 mm (3 1/8") | B7200 | 5 |
| Tubería 2 conductos m8 1/2" - 7/8" to 5/8" - 1 1/8" | B7205 | 5 |
| Tubería 2 conductos m10 1/2" - 7/8" to 5/8" - 1 1/8" | B7210 | 5 |

Dimensiones aproximadas de tubería (considerando 13 mm de aislación)

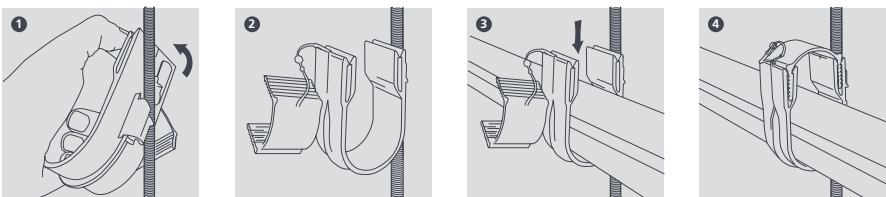


Para más detalles, por favor consulte nuestra página web aspenpumps.com/xtra

INSTALACIÓN DE BROCHE DE PERNO M8 DE 3 1/8"



INSTALACIÓN DE BROCHE DE PERNO M8/10 DE 2 CONDUCTOS



Información correcta al momento de mandar a imprimir.