



# Broche de clavo

Usando características únicas, este broche para soporte horizontal es ideal para instalaciones de tubería individuales.



Channel



Varilla



Superficie

## CARACTERÍSTICAS

- Ideal para instalaciones de refrigeración
- Fijaciones rápidas a cualquier superficie
- Diseño de trinquete bloqueable único
- Use una pistola de clavos para una instalación rápida
- Ideal tanto para recorridos individuales y múltiples
- Se ajusta a dimensiones métricas e imperiales de tubería

### ESPECIFICACIONES

Materiales de construcción	Nailon
Temperatura máx.	70°C
Distancia máx. rec. por broche	1,2 m

### OPCIONES DE TAMAÑO

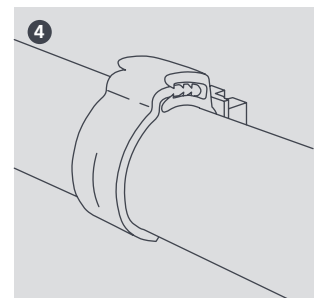
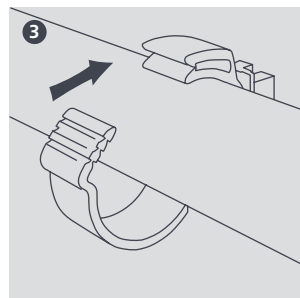
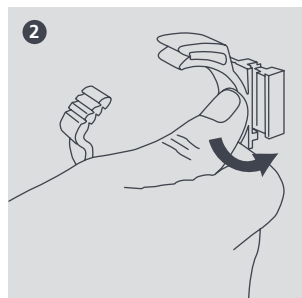
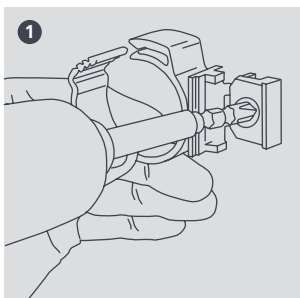
Tamaño	No. de pieza	Cantidad por paquete
25 mm (1")	B7107	10
35 mm (1 <sup>3</sup> / <sub>8</sub> ")	B7110	10
38 mm (1 <sup>1</sup> / <sub>2</sub> ")	B7111	10
41 mm (1 <sup>5</sup> / <sub>8</sub> ")	B7112	10

Para ver una completa lista de tamaños disponibles, por favor visite [aspenspumps.com/xtra](http://aspenspumps.com/xtra)

Dimensiones aproximadas de tubería (considerando 13 mm de aislamiento)



Para más detalles, por favor consulte nuestra página web [aspenspumps.com/xtra](http://aspenspumps.com/xtra)



Información correcta al momento de mandar a imprimir.