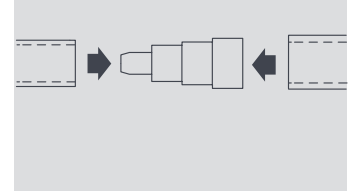


Fijaciones de tuberías y conectores

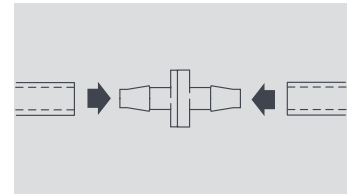
Adaptadores / Conectores rectos

OPCIONES			
Tamaño	Uso ideal	No. de pieza	Cantidad por paquete
6 mm – 10 mm	1/4" to 3/8"	FP2020	5
6 mm, 10 mm or 12 mm to 16 mm	1/4" or 3/8" or 5/8" to 1/2"	FP2632	5



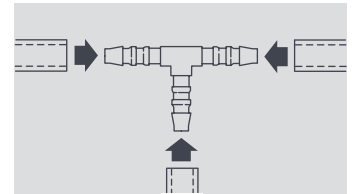
Válvulas antirretorno

OPCIONES			
Tamaño	Uso ideal	No. de pieza	Cantidad por paquete
6 mm (1/4")	Previene el reflujo de agua	FP2628	5
10 mm (3/8")	Previene el reflujo de agua	FP2630	5



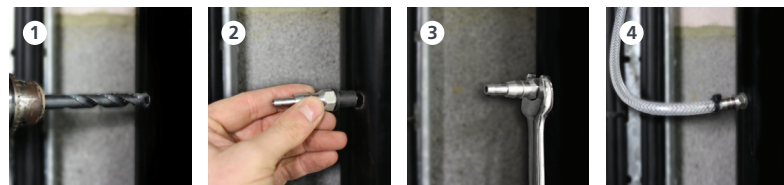
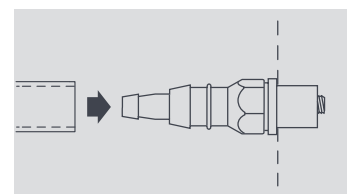
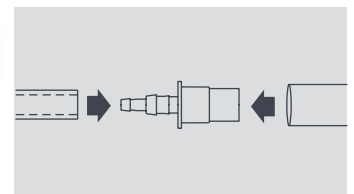
Manguera a manguera

OPCIONES			
Tamaño	Uso ideal	No. de pieza	Cantidad por paquete
6 mm (1/4")	Conector "T" igual	FP2024	5
6 mm (1/4")	Conector de codo	FP2028	5
6 mm (1/4")	Conector recto	FP2622	5
10 mm (3/8")	Conector "T" igual	FP2030	5
10 mm (3/8")	Conector de codo	FP2032	5
10 mm (3/8")	Conector recto	FP2624	5
12 mm (1/2")	Conector "T" igual	FP2035	5
12 mm (1/2")	Conector de codo	FP2037	5
12 mm (1/2")	Conector recto	FP2039	5
15 mm (5/8")	Conector "T" igual	FP2041	5
15 mm (5/8")	Conector de codo	FP2043	5
15 mm (5/8")	Conector recto	FP2045	5



Conector tubería — drenaje

OPCIONES			
Tamaño	Uso ideal	No. de pieza	Cantidad por paquete
Tubería de desbordamiento de 21 mm de 6 mm (1/4") o 10 mm (3/8")	Manguera a desbordamiento	FP2040	3
Adaptador autosellable de 6 mm (1/4") o 10 mm (3/8")	Manguera a desagüe (taladrar un orificio de 11,5 mm de diámetro)	FP2038	3



Nota: Todos los conectores deberían ser equipados con los correspondientes amarres de cables

Información correcta al momento de mandar a imprimir.