

ES

Clips para Carril

Su exclusivo diseño de trinquete asegura una instalación rápida con buen agarre tanto vertical como horizontal.



Carril



Varilla



Superficie

CARACTERÍSTICAS

- Fácil instalación en Carril de 40 mm x 40 mm y 40 mm x 20 mm
- Exclusivo diseño de trinquete bloqueable
- Tamaño del conducto compatible con el sistema métrico y con el sistema imperial
- Fácil de acoplar sobre conductos aislados
- El cierre de seguridad garantiza que se aplica la presión correcta para sostener el conducto y salvaguardar el aislante

ESPECIFICACIONES

Materiales de fabricación	Nailon
Máx. temp	+70 °C
Máx. distancia rec. por clip	1,2 m

Carril de aluminio (3 m de longitud) disponible: Referencias B6023

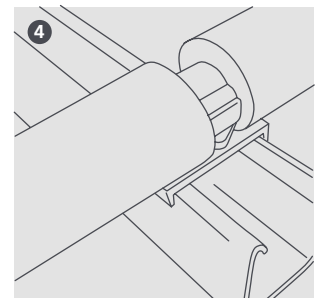
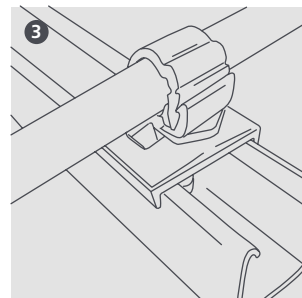
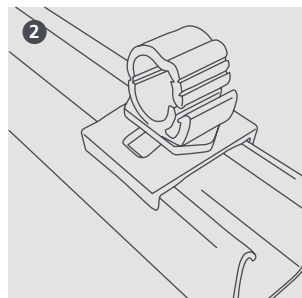
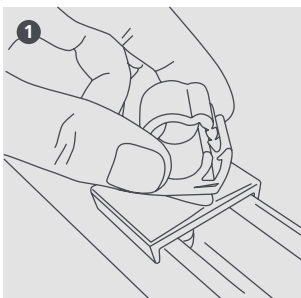


OPCIONES

Tamaño	Aislante				Referencias	Cantidad del paquete
	6 mm	9 mm	13 mm	19 mm		
6 mm (1/4")					B6842	10
10 mm (3/8")					B6844	10
13 mm (1/2")					B6843	10
16 mm (5/8")					B6845	10
19 mm (3/4")	1/4"				B6846	10
22 mm (7/8")	3/8"				B6847	10
25 mm (1")	1/2"	1/4"			B6848	10
28 mm (1 1/8")	5/8"	3/8"			B6849	10
32 mm (1 1/4")	3/4" 7/8"	1/2" 5/8"	1/4"		B6850	10
35 mm (1 3/8")		3/4"	3/8" 1/2"		B6851	10
38 mm (1 1/2")	1 1/8"	7/8"	5/8"		B6852	10
41 mm (1 5/8")	1 3/8"	1 1/8"	3/4" 7/8"	1/4" 3/8"	B6853	10
50 mm (2")				1/2"	B6854	10
55 mm (2 1/8")	1 5/8"	1 3/8" 1 5/8"	1 1/8" 1 3/8"	5/8" 3/4" 7/8"	B6855	10



Para más información, visite nuestro sitio web aspenspumps.com



Información correcta al momento de mandar a imprimir.