

Barb Clip

Fixation murale à l'horizontal pour supporter les liaisons frigorifiques.



Rail



Tige filetée



Fixation murale

AVANTAGES

- S'installent rapidement directement dans un trou de 10 mm, sans nécessiter de vis ou cheville
- Conception unique à clipser

CARACTÉRISTIQUES TECHNIQUES

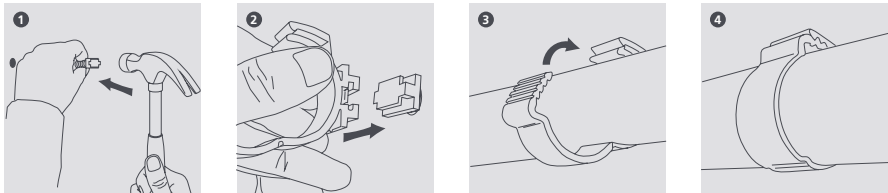
Composition	Nylon
Temp. max.	70 °C
Distance max. rec. par collier	1,2 m

REFERENCES

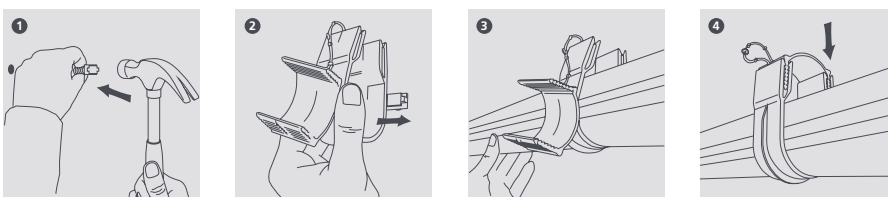
Taille	Code article	Sachet de
22 mm (7/8 ")	B7006	10
28 mm (1 1/8 ")	B7008	10
32 mm (1 1/4 ")	B7009	10
35 mm (1 3/8 ")	B7010	10
2 pipes 13 mm (1/2 ") – 22 mm (7/8 ") à 16 mm (5/8 ") – 28 mm (1 1/8 ")	B7300	5

Dimensions approximatives des tubes (isolation de 13 mm incluse)

INSTALLATION DU BARB CLIP AVEC 1 TUBE



INSTALLATION DU BARB CLIP AVEC 2 TUBES



Pour tout renseignement complémentaire, visiter notre site Internet aspenpumps.com