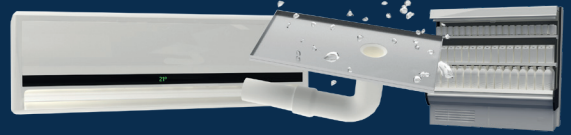


Advanced 

# DrainKleen™



GR

## Ενισχυμένο αποφρακτικό απορροής συμπυκνωμάτων

Η ενισχυμένη σύνθεση απαλείφει όλες τις συνηθισμένες εμφράξεις. Βαρύτερο από το νερό – βυθίζεται για να φτάσει στο σημείο της έμφραξης. Ασφαλές για χρήση σε αντλίες συμπυκνωμάτων. Έτοιμο μείγμα.

Τα συμπυκνώματα από τη σερπαντίνα ρέουν αργά προς την απορροή. Αν η σερπαντίνα είναι πολύ βρόμικη, μέρος αυτής της βρομιάς θα μεταφερθεί στη λεκάνη συμπυκνωμάτων. Η λάσπη και η γλίτσα που δημιουργούνται στα λιμνάζοντα ύδατα της λεκάνης θα καταλήξουν τελικά στην απορροή, προκαλώντας εμφράξεις. Τυχόν υπερχείλιση της λεκάνης ενδέχεται να προκαλέσει ζημιά στα διακοσμητικά είδη και στην επίπλωση. Το DrainKleen® σχεδιάστηκε για συστήματα με αντλία συμπυκνωμάτων. Προς αποφυγή ενδεχόμενης έμφραξης στο μέλλον, χρησιμοποιείτε το DrainKleen® σε κάθε επίσκεψη συντήρησης στο πλαίσιο ενός προβλεπόμενου χρονοδιαγράμματος. Για να μειωθεί ο κίνδυνος δημιουργίας μικροβιακής γλίτσας, συνιστάται η χρήση ταμπλετών ή ταινιών StayClean™. Επικοινωνήστε με την Advanced Engineering για περισσότερες πληροφορίες.

### Οδηγίες χρήσης

Απομακρύνετε την περίσσεια νερού από τη λεκάνη συμπυκνωμάτων και την απορροή, αν είναι εφικτό. Ρίξτε αργά DrainKleen® μέσα στη λεκάνη και αφήστε το να εισέλθει στην απορροή. Αφήστε το DrainKleen® μέσα στη λεκάνη συμπυκνωμάτων και την απορροή για 5 λεπτά ή μέχρι να επιτευχθεί η απόφραξη. Ξεπλύνετε με καθαρό νερό για 2-3 λεπτά. Επαναλάβετε όσες φορές χρειαστεί μέχρι να ολοκληρωθεί η απόφραξη.

Το προϊόν αυτό θα πρέπει να χρησιμοποιείται μόνο από εκπαιδευμένους χειριστές. Οι «οδηγίες χρήσης» είναι μόνο ενδεικτικές, η σωστή χρήση εξαρτάται από τις εκάστοτε συνθήκες. Στον βαθμό που επιτρέπεται, δεν φέρουμε καμία ευθύνη για τυχόν απώλεια που οφείλεται στη χρήση του.

### πιστοποιημένη εταιρεία

ISO 9001:2015  
ISO 14001:2015

PT

## Desbloqueador de drenagem de condensados de alta eficiência

*Fórmula de alta eficiência que elimina todas as obstruções comuns. Mais pesado do que a água; penetra para alcançar o local da obstrução. Utilização segura com bombas de condensados. Mistura pronta a usar.*

O escoamento de condensados da serpentina irá drenar lentamente. Se a serpentina estiver muito suja, alguma desta sujidade será transportada para o tabuleiro de condensados.

A lama e lodo que se formam nas águas paradas no tabuleiro irão, eventualmente, entrar no dreno, causando obstruções. O transbordo do tabuleiro pode danificar as peças de decoração e os móveis. DrainKleen® foi concebido para sistemas com uma bomba de condensados instalada.

### Instruções de utilização

Remova a água em excesso do tabuleiro de condensados e, se possível, do dreno de condensados. Verta lentamente o DrainKleen® no tabuleiro e deixe que entre no dreno.

Deixe que o DrainKleen® permaneça no tabuleiro e no dreno de condensados durante 5 minutos ou até que a obstrução seja eliminada. Lave com água limpa durante 2-3 minutos.

Repita as vezes necessárias para eliminar a obstrução.

**Este produto só deve ser usado por operadores com a devida formação.**

As "instruções de utilização" são apenas recomendações; a utilização correta depende das circunstâncias.

Na medida permitida, não será aceite qualquer responsabilidade por perdas resultantes da sua utilização.

### Empresa Certificada

ISO 9001:2015  
ISO 14001:2015



ΠΡΟΣΟΧΗ  
ATTENZIONE  
ATENÇÃO  
ATENCIÓN

S010188R4  
UFI: G8S2-XQGW-9206-0RQH

IT

## Disgorgante per scarichi della condensa

*Formula adatta ad applicazioni difficili per rimuovere tutti gli ingorghi più comuni. Più pesante dell'acqua, affonda per raggiungere il punto in cui si è formato l'ingorgo. Sicurezza garantita nell'uso con pompe della condensa. Soluzione premiscelata.*

La condensa che defluisce dalla serpentina impiega del tempo per essere scaricata. Se la serpentina è molto sporca, parte dello sporco andrà a finire nel separatore di condensa. I depositi di fango e melma nell'acqua stagnante presente nel separatore raggiungeranno lo scarico, provocando degli ingorghi. Il traboccamento del separatore, poi, potrebbe danneggiare decorazioni e arredi. DrainKleen® è studiato per i sistemi dotati di una pompa della condensa.

Per evitare la formazione di ingorghi, utilizzare DrainKleen® durante ogni sessione di manutenzione, inserendolo nel programma previsto. Per limitare il rischio di depositi di melma microbica, si raccomanda l'utilizzo di pastiglie o strisce StayClean™. Contattare Advanced Engineering per ulteriori informazioni.

### Prescrizioni d'uso

Se possibile, eliminare l'acqua in eccesso dal separatore di condensa e dallo scarico della condensa. Versare lentamente DrainKleen® nel separatore e consentirne l'ingresso nello scarico. Lasciar agire DrainKleen® nel separatore di condensa e nello scarico per cinque minuti o fino alla rimozione dell'ostruzione. Sciacquare con acqua dolce per due o tre minuti. Ripetere secondo necessità fino alla rimozione dell'ostruzione.

Il prodotto deve essere utilizzato soltanto da operatori qualificati. Le "Prescrizioni d'uso" rappresentano semplici raccomandazioni; l'utilizzo corretto dipenderà dalle circostanze.

Nei limiti consentiti, non si accetta alcuna responsabilità in caso di perdite legate al suo impiego.

### Azienda Certificata

ISO 9001:2015  
ISO 14001:2015

ES

## Desatascador de desagües de condensado de alta eficacia

*Formula puterñicà elimina toate blocajele uzuale. Mai grea decât apa – se scufundă pentru a ajunge la locul blocajului. Se poate utiliza în siguranță cu pompele de condens.*

El condensado procedente del serpentín se drenará lentamente. Si el serpentín está muy sucio, parte de esa suciedad llegará hasta la bandeja de condensado. Los residuos acumulados en el agua estancada de la bandeja acabarán llegando al conducto de desagüe y lo atascarán. El desbordamiento de la bandeja podría deteriorar los elementos decorativos y los muebles. DrainKleen® ha sido ideado para sistemas que cuentan con una bomba de condensado.

Para evitar obstrucciones en el futuro, utilice DrainKleen® en cada visita de mantenimiento como parte del programa previsto. Para reducir el riesgo de acumulación de residuos microbianos, se recomienda el uso de las bandas o pastillas StayClean™. Póngase en contacto con Advanced Engineering si desea obtener más información.

### Instrucciones de uso

Retire el exceso de agua de la bandeja y, si es posible, del desagüe de condensado. Vierta DrainKleen® lentamente en la bandeja y deje que se introduzca en el desagüe. Deje que DrainKleen® actúe en la bandeja y el desagüe de condensado durante cinco minutos o hasta que haya eliminado la obstrucción. Aclare con agua limpia durante dos o tres minutos. Repita este proceso las veces que sean necesarias para eliminar la obstrucción.

Este producto solo debe ser utilizado por operarios capacitados.

Las "instrucciones de uso" son solo recomendaciones; el uso correcto dependerá de las circunstancias.

Declinamos toda responsabilidad, en la medida permitida, por las pérdidas provocadas por su uso.

### Secado Rápido

ISO 9001:2015  
ISO 14001:2015



Nonfood Compounds  
Program Listed (K4)