

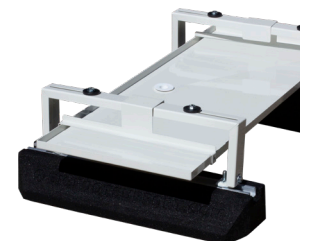
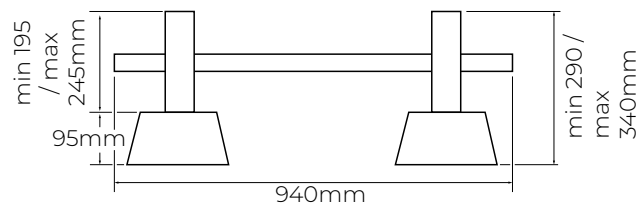
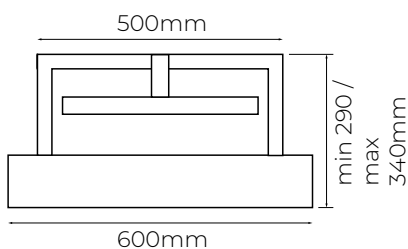
Kit Heat Pumps



CARATTERISTICHE CHIAVE

- Bacinella raccogli condensa, piedini e staffe in un unico kit
- Piedini anti vibrazione Big Foot Fix-It 600 inclusi
- min 290 / max 340 mm di distanza dal suolo per un migliore flusso d'aria intorno alla pompa di calore
- Piedini Hi Bloc disponibili come accessori opzionali per aumentare l'altezza da terra
- Lavorazione del metallo in colore RAL9002
- In acciaio zincato 20/10
- Finitura con verniciatura a polvere di poliestere (spessore circa 100µm)
- Fissaggi ad alta resistenza M8 8.8 in acciaio al carbonio passivato allo zinco inclusi

Descrizione	Codice prodotto	Larghezza (mm)	Altezza (mm)	Profondità (mm)	Lavoro Carico (Kg)	Massimo. Carico (Kg)
Kit vassoio di raccolta per pompa di calore	B2075	940	min 290/max 340mm	420 (Vassoio di raccolta) 600 (Piedi)	300kg	300kg



È possibile creare un'ulteriore distanza utilizzando un **High Bloc** che si inserisce al di sotto.

- Installazione semplice e veloce.

