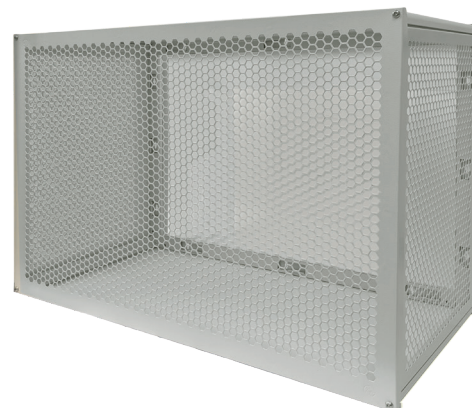


Osłona skraplacza



Łatwa w montażu osłona skraplacza ze stali ocynkowanej, malowanej proszkowo farbą poliestrową.

GŁÓWNE ZALETY

- 4 rozmiary do wyboru
- Odporna na zarysowania oraz warunki atmosferyczne powłoka w kolorze jasno szarym, RAL 9002
- Konstrukcja posiada panel przesuwny, który ułatwia instalację i konserwację
- Do montażu wystarczą 4 śruby mocujące z łbem sześciokątnym
- Dostępne dodatkowe panele górne-dolne oraz przednie-tylne
- Otwory wentylacyjne o strukturze plastra miodu

SPECYFIKACJA

Materiały konstrukcyjne

Konstrukcja ze stali ocynkowanej malowanej proszkowo farbą poliestrową



Czy rozważałeś opcje montażu urządzenia....

Systemy Big Foot "Fix-it Foot", dostępne w różnych rozmiarach do 1m.



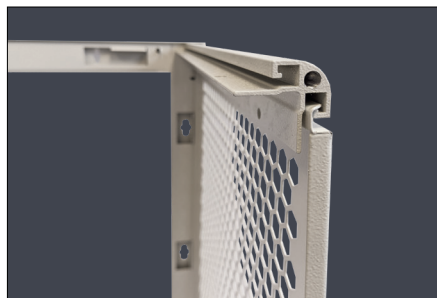
DOSTĘPNE ROZMIARY

Rozmiar	Waga	Zewn. Wys. (mm)	Zewn. Szerokość (mm)	Zewn. Głębokość (mm)	Wew. Wys. (mm)	Wew. Szerokość (mm)	Wew. Głębokość (mm)	Nr produktu
Mały	18 kg	750	1050	460	720	1020	450	B2062
Średni	27 kg	1150	1150	650	1120	1120	640	B2065
Duży	30 kg	1450	1150	650	1420	1120	640	B2068
Ekstra Duży	40 kg	1800	1150	650	1770	1120	640	B2070

Numery części poszczególnych paneli:

Panele górne/podstawowe do mocowania na ścianie: B2064 = Mały | B2067 = Średni / Duży / Ekstra Duży

Panele przednie/tylne dla jednostek wolnostojących: B2063 = Mały | B2066 = Średni | B2069 = Duży | B2071 = Ekstra Duży



Więcej informacji na aspenpumps.com

Informacje prawidłowe w momencie oddania do druku.