

PT

# Grampos de Espiga

Ideal para o suporte horizontal nas instalações de refrigeração.



Canal



Grampo



Superfície

## CARACTERÍSTICAS

- Fixação rápida diretamente num orifício de 10 mm sem a necessidade de parafusos ou pernos
- Design único de roquete bloqueável
- Adapta-se a tubos métricos e imperiais

## ESPECIFICAÇÕES

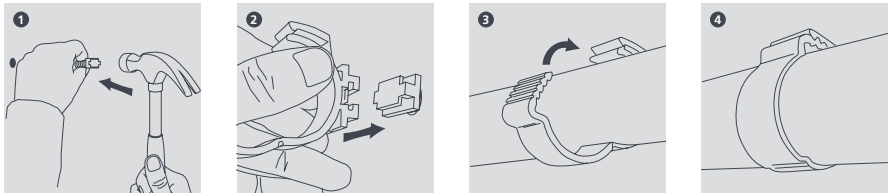
Materiais de construção	Nylon
Temp. máx.	70°C
Máx. distância rec. por grampo	1,2 m

## OPÇÕES

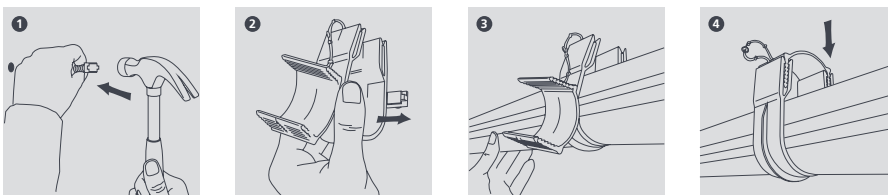
Tamanho	Peça Nº	Quant. embalagem
22 mm (7/8")	B7006	10
28 mm (1 1/8")	B7008	10
32 mm (1 1/4")	B7009	10
35 mm (1 3/8")	B7010	10
2 tubos (1/2" - 7/8" para 5/8" - 1 1/8")	B7300	5

Tamanhos aproximados do tubo (permitindo um isolamento de 13 mm)

## INSTALAÇÃO DE GRAMPO DE ESPIGA DE 1 TUBO



## INSTALAÇÃO DE GRAMPO DE ESPIGA DE 2 TUBO



Para mais informações, consulte a nossa página [aspenspumps.com](http://aspenspumps.com)